

**Онлайн конкурс «Умейка – Разумейка - 2025»
для воспитанников подготовительных к школе групп детского сада**

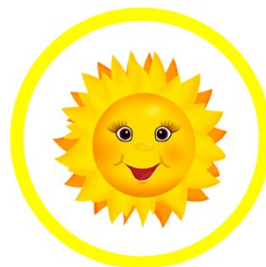
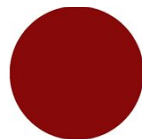
*Привет, ребята!
Мы рады приветствовать вас на нашем конкурсе,
сегодня вы пройдёте первый тур
«Творчество без границ».*

Конкурсные работы принимаем с 20 до 28 октября 2024 года.

Уважаемые родители, обращаем внимание, что ответы ребенок заполняет самостоятельно!

| | |
|---------------------------------------|--|
| Фамилия, Имя, Отчество ребёнка | |
| Группа | |

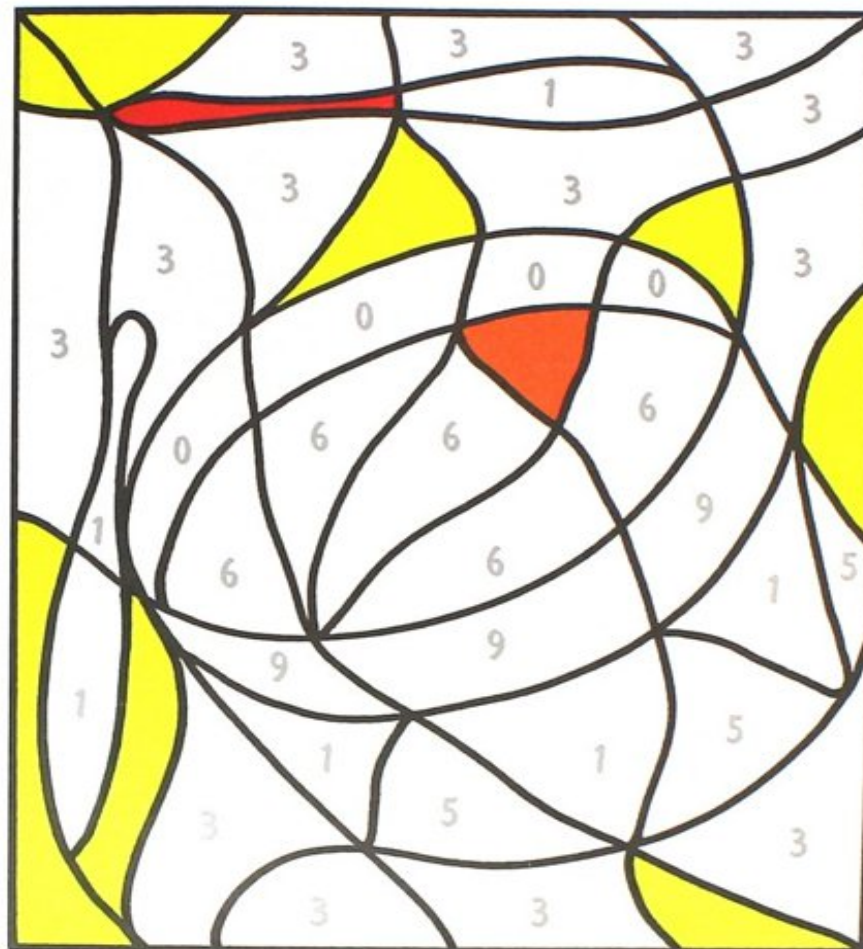
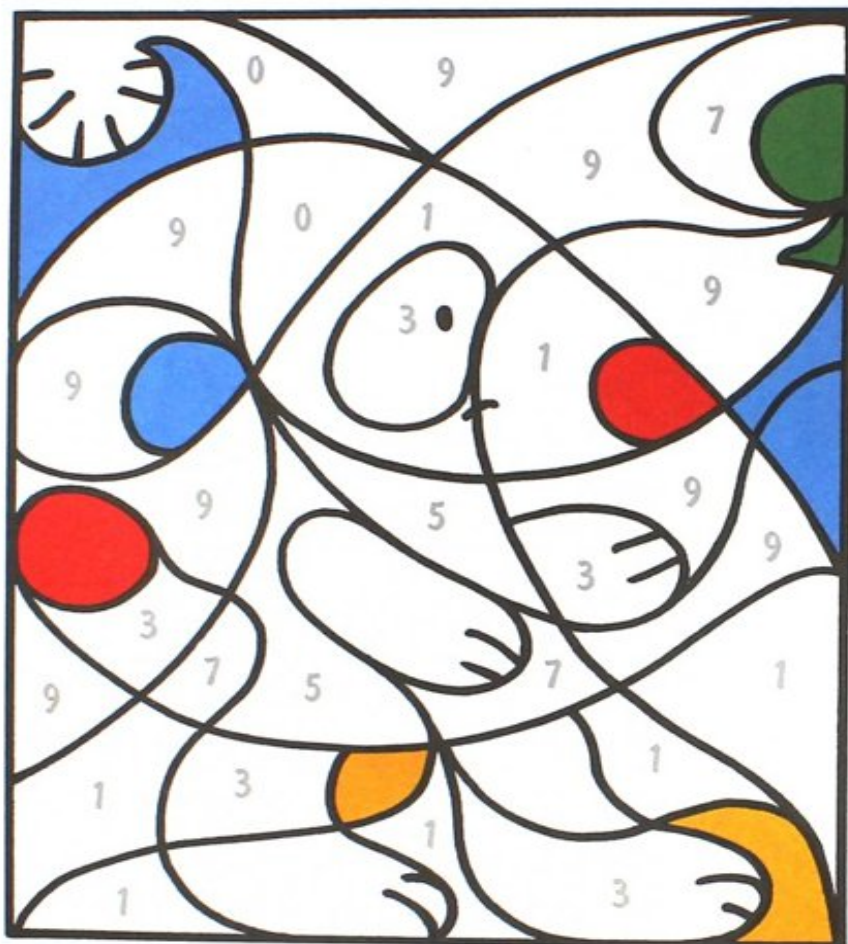
1. Соедини теплые цвета с солнцем, а холодные - со Снеговиком.



2. Соедини линиями картины холодных и теплых оттенков с соответствующей палитрой.



3. Раскрась картинки по номерам и ты узнаешь, кто там нарисован.



Напиши ответ:

4. Чтобы получить голубой цвета, нужно смешать синий и белый



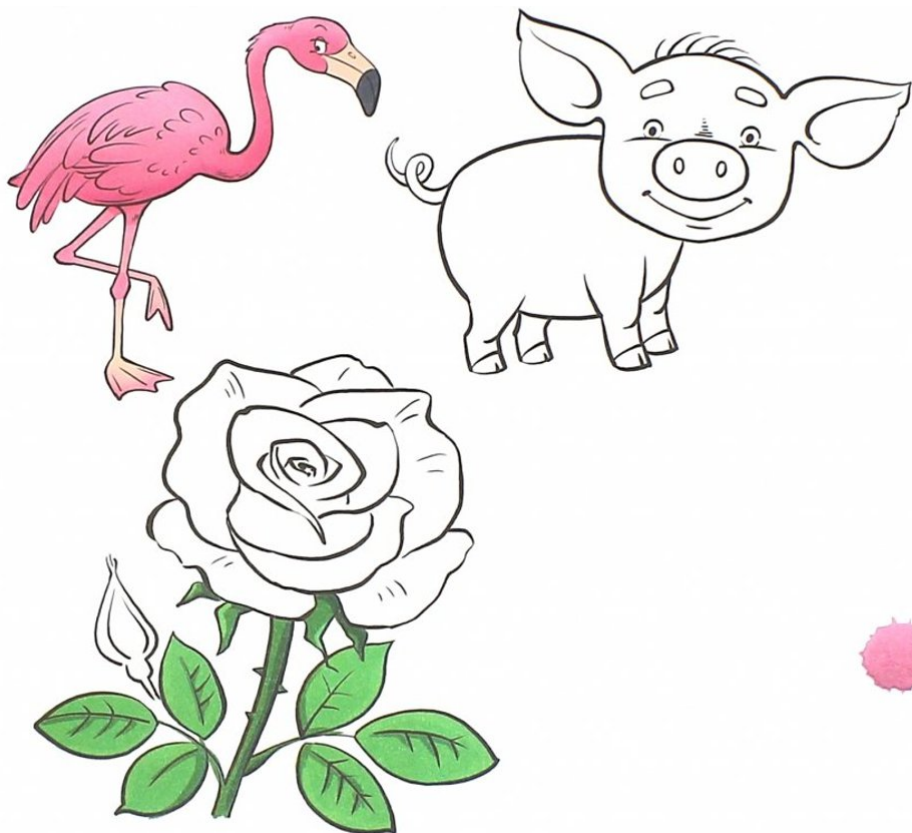
- Раскрась предметы в голубой цвет. Нарисуй предмет голубого цвета**



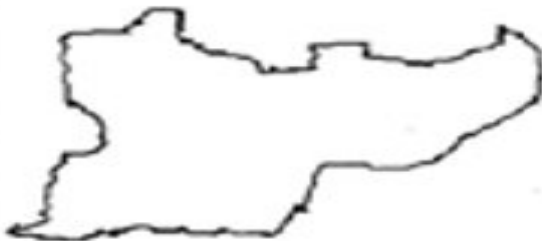
5. Чтобы получить розовый цвета, нужно смешать красный и белый



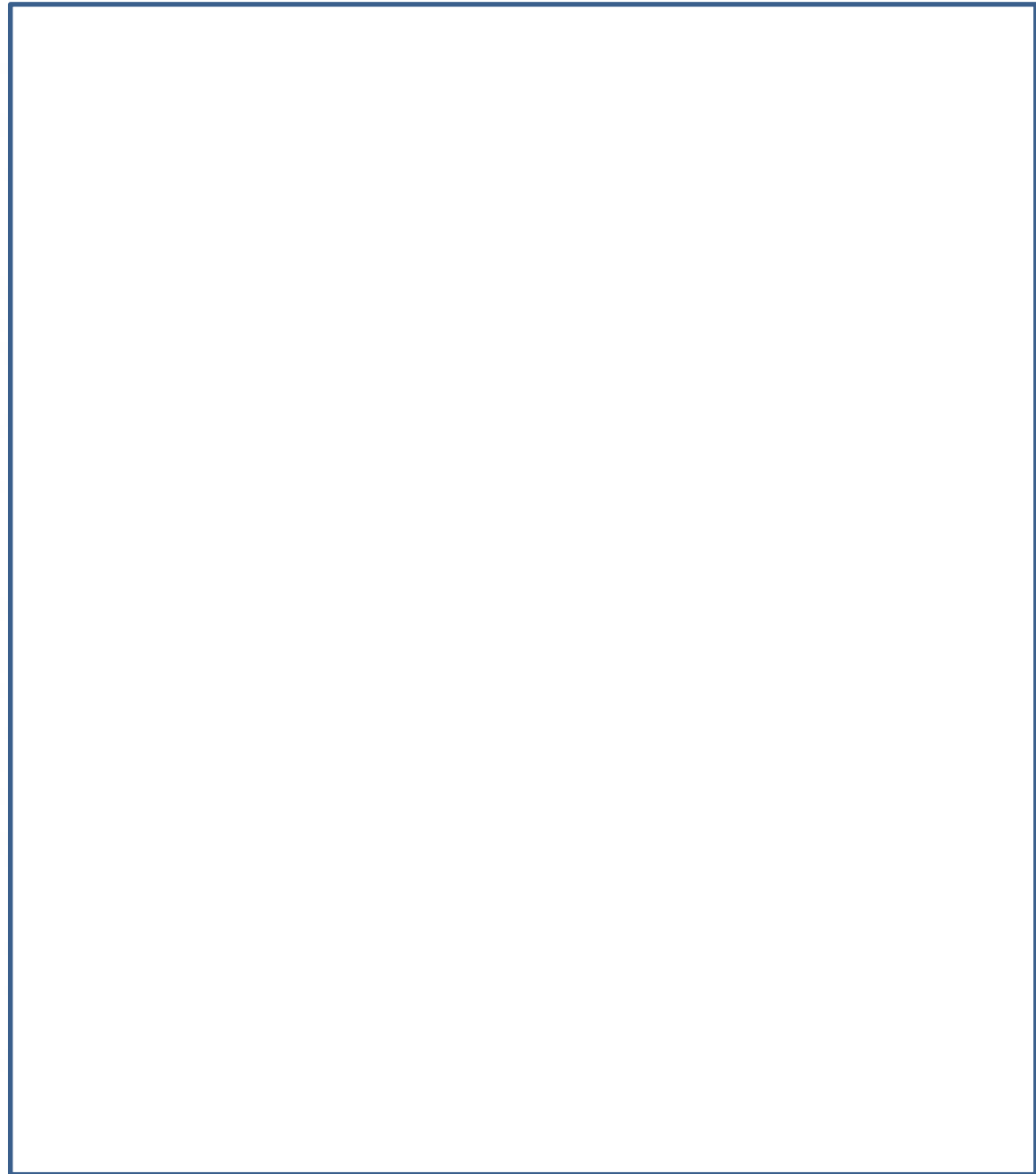
- Раскрась предметы в розовый цвет. Нарисуй предмет розового цвета



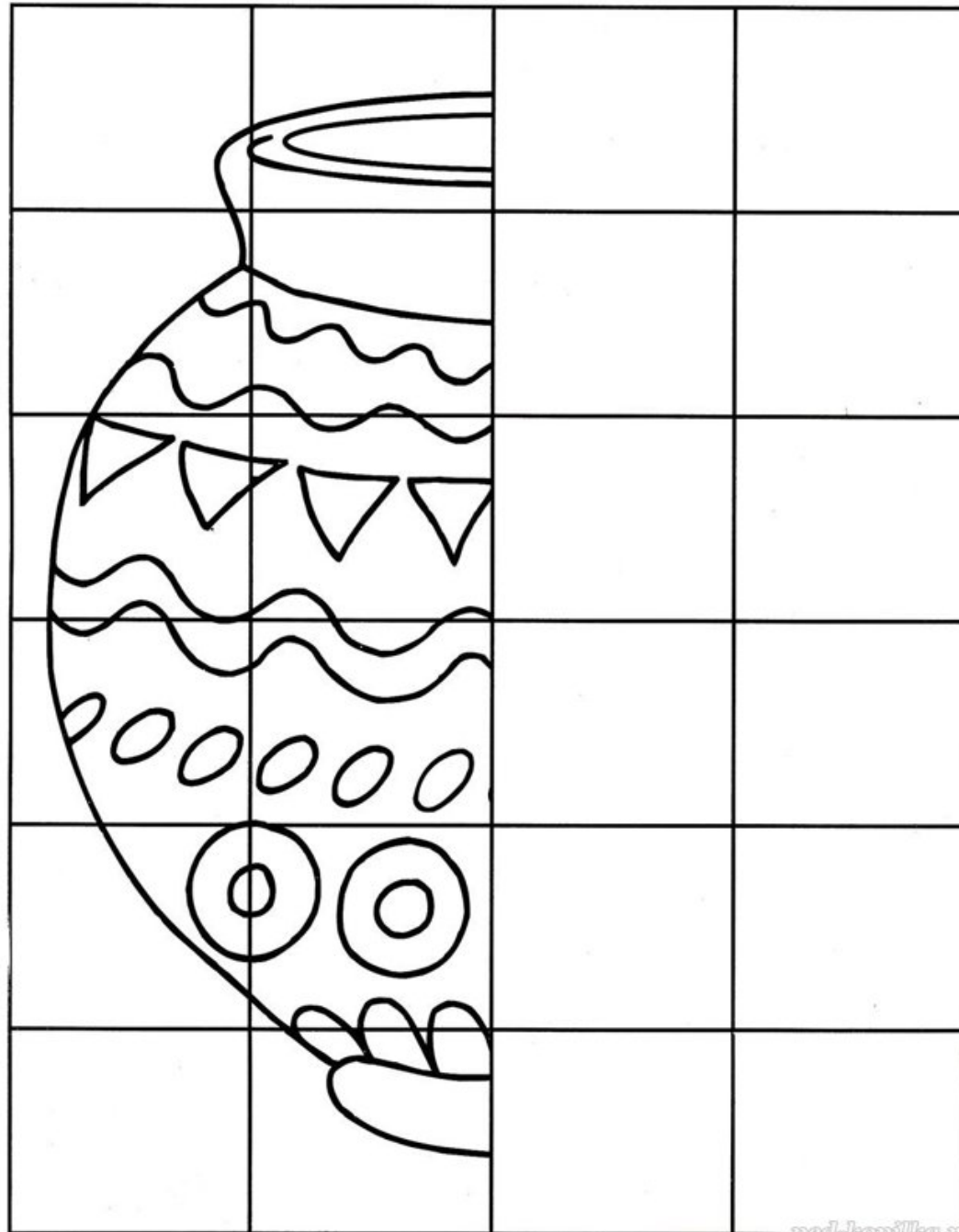
6. «Посмотри внимательно на каждую кляксу и подумай, на что она похожа.
Попробуй дорисовать».



7. Обведи свою ладошку, а потом преврати ее в забавную картинку.
Придумай свой рисунок.



8. Дорисуй вазу по клеточкам.



9. Отгадай загадки про жанры живописи. Запишите отгадки.

1. Если видишь на картине
чашку кофе на столе,
или розу в хрустале,
или бронзовую вазу,
или грушу или торт,
то подобную картину называют ...

(_____)

2. Если видишь на картине нарисована река,
или ель и белый иней, или сад и облака,
или снежная равнина, или поле и шалаш,
то подобная картина называется ...

(_____)

3. Если видишь, что с картины
смотрит кто-нибудь на вас,
или принц в плаще старинном,
или в робе верхолаз,
летчик или балерина,
или Колька, твой сосед,
обязательно картина называется ...

(_____)



ЖЕЛАЕМ УДАЧИ!!!